

PORTFOLIO

INHALT

Referenzliste	3
Logotype & Corporate Design	4
Flyer & Plakate	22
Infografik & Sachtexte	38
Messe & Sonderdrucke	44
Screendesign	50

RERENZLISTE

365 die Bürgerzeitung (Borkheide)	Gemeinde Wlesenburg	Praxis Dr. Astrit Schmidt (Bad Belzig)
Aafv bzw. SAM e.V. (Bad Belzig)	Gesundheitspraxis Angelika Rüdel (Aschaffenburg)	Praxis Dr. Schulze-Köhn (Bad Belzig)
AKG Allianz Kommunalen Großkrankenhäuser	GfK Marktforschungsinstitut (Nürnberg)	Sandberger Kreativstudio
Alte Brücker Post (Brück)	HNE, Hochschule für nachhaltige Entwicklung (Eberswalde)	Smart Village (Bad Belzig)
APM (Niemegk)	INEUM (Krefeld)	Steiner & Luko (Frankfurt a.M.)
Asgard Datentechnik (Troisdorf)	Kunstkirche Hohenwerbig (Niemegk)	Susanne Kreißer, Bildhauerin (Bad Belzig)
Belmatec (Berlin)	LAG Fläming Havel	TiBeT Planetal (Bad Belzig)
Cocoon (Borkheide)	Lagfa, Landesarbeitsgemeinschaft der Freiwilligenagenturen im Land Brandenburg (Potsdam)	Vivantes (Berlin)
Digelo Gebäudereinigung (Frankfurt a.M.)	Landesforst Brandenburg	Wenn Orte sprechen - Systemisches Wandertheater (Bad Belzig)
Dralle A:S. (Kopenhagen)	Landkreis Potsdam Mittelmark	Wunder und Raum, mobiles Kulturbüro (Brandenburg)
Engelhardt Immobilien (Sandhausen)	Musikschule Potsdam Mittelmark (Kleinmachnow)	
Ernst von Bergmann Gruppe (Potsdam)	Naturkontor (Buckow)	
Eselnomaden (Brück)	Naturpark Hoher Fläming	
Evangelische Kirche Berlin-Brandenburg-Schlesische Oberlausitz (Berlin)	Neues Volkstheater Niemegk	
Evangelisches Klinikum Gelsenkirchen	Neuland 21 (Wiesenburg)	
FDP Ortsverband Hoher Fläming (Bad Belzig)	Praxis an der alten Waage (Niemegk)	
Gemeinde Fredersdorf		



LOGOTYPE & CORPORATE DESIGN

Zugangskarten für Mitarbeitende und Bewohner- und Bewohnerinnen der Übergangsheime

Logo Relaunch 2022





Fachwerkstatt für Denkmalpflege, Restaurierung und Neuanfertigung

Tischlerei Spatzier GmbH | Hermann-Böckhoff-Str. 36/37 | 14827 Wiesenburg/Mark

TISCHLEREI SPATZIER

FON / FAX: 033847-40013, 033847-400-65

E-MAIL / WEB: info@tischlerei-spatzier.de, www.tischlerei-spatzier.de

POSTANSCHRIFT: Tischlerei Spatzier GmbH, Hermann-Böckhoff-Str. 36/37, 14827 Wiesenburg/Mark

WERKSTATT: Verlorenwasser 16, 14806 Bad Belzig, OT Verlorenwasser

Sehr geehrte Damen und Herren,

Lorem ipsum dolor sit amet, consectetur adipiscing elit, sed do eiusmod tempor incididunt ut labore et dolore magna aliqua. Ut enim ad minim veniam, quis nostrud exercitation ullamco laboris nisi ut aliquip ex ea commodo consequat. Duis aute irure dolor in reprehenderit in voluptate velit esse cillum dolore eu fugiat nulla pari.

Excepteur sint occaecat cupidatat non proident, sunt in culpa qui officia deserunt mollit anim id est laborum. Lorem ipsum dolor sit amet, consectetur adipiscing elit, sed do eiusmod tempor incididunt ut labore et dolore magna aliqua. Ut enim ad minim veniam, quis nostrud exercitation ullamco laboris nisi ut aliquip ex ea commodo consequat. Duis aute irure dolor in reprehenderit in voluptate velit esse cillum dolore eu fugiat nulla pari.

Mit freundlichen Grüßen,

Dirk Spatzier

SLIDE: 048/171/VE325, UNIDIC: 0238017991, HRB: 240817

Bankverbindung ANBS Potsdam: BLZ 160 500 00 • Kto-Nr. 1001 929 339, IBAN DE50 1605 0000 0000 929329 • BIC WELADED33HAM

Fachwerkstatt für Denkmalpflege, Restaurierung und Neuanfertigung

TISCHLEREI SPATZIER

FON / FAX: 033847-40013, 033847-400-65

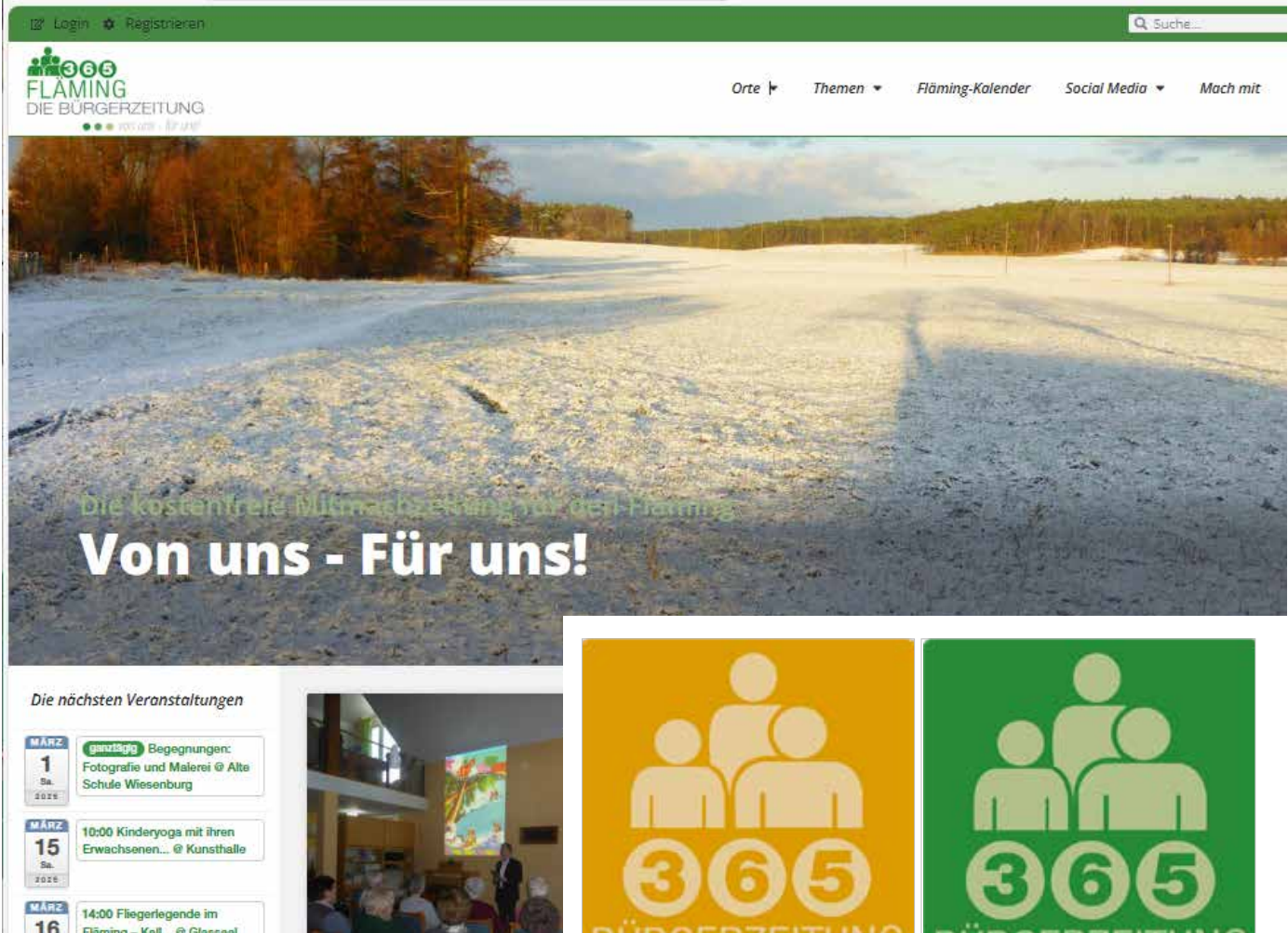
E-MAIL / WEB: info@tischlerei-spatzier.de, www.tischlerei-spatzier.de

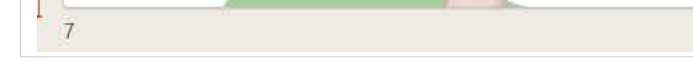
POSTANSCHRIFT: Tischlerei Spatzier GmbH, Hermann-Böckhoff-Str. 36/37, 14827 Wiesenburg/Mark

WERKSTATT: Verlorenwasser 16, 14806 Bad Belzig, OT Verlorenwasser

deutscher & französischer Tischlermeister, Betriebswirt im Handwerk, Tischler für Restaurierungsarbeiten, Dirk Spatzier











hausärztlich-
internistische Praxis
Dr. med. Schellack-Köhne

[Startseite](#) [Leistungen](#) [Schmerztherapie/Chiropraktik](#) [Praxis](#) [Palliativpflege](#)

WEIL ZUM GESUND WERDEN WOHLFÜHLEN GEHÖRT
IHRE HAUSÄRZTLICH-INTERNISTISCHE PRAXIS IN BAD BELZIG

Liebe Patientinnen und Patienten,
den Rinnig in die neue Praxis in der Brücker Landstraße 3 starten wir mit neuem Logo und einer überarbeiteten Gestaltung.
Unser Grundsatz, dass zum Gesundwerden auch Wohlfühlen gehört, bleibt jedoch auch in der neuen Praxis unser Leitmotiv.
Deshalb haben wir unser schmerz- und bewegungstherapeutisches Angebot erweitert. Freuen Sie sich in der neuen Praxis
auf Zusatzangebote wie Yoga, Chiropraktik, Nordic Walking, Schröpfmassage oder Kinesiologisches Taping.

Neues aus der Praxis!

- Unsere **tägliche Akut-Sprechstunde** von 8 bis 9 Uhr. Sie benötigen **keinen Termin**!
- Gerne beraten wir Sie auch **telefonisch**!
- Wir **impfen täglich zwischen 10 und 12 Uhr**. Bei Impfwunsch stellen Sie sich bitte einfach ab 10 Uhr bei uns vor.
- Wir bieten ab sofort einen **palliativen Pflegedienst** an, damit Sie auch Ihren letzten Weg würdevoll und gut versorgt gehen können. Sprechen Sie uns gerne an, auch **hier** auf unserer Palliativ-Care-Team – Website finden Sie alle wichtigen Informationen dazu.

Achtung: vom 19.-21. 03 2025 ist die Praxis geschlossen. Infos zu vertretenden Praxen und weiteren Schließzeiten finden Sie unter Praxis/Schließzeiten

hausärztlich-
internistische Praxis
Dr. med. Schellack-Köhne

Praxisinformationen



hausärztlich-
internistische Praxis
Brücker Landstraße 3

www.hausarzt-badbelzig.de

Akut-Sprechstunde:

Mo-Fr: 8:00-9:00 Uhr,
Auch ohne Termin!
Brücker Landstraße 3
14800 Bad Belzig

Allgemeine Sprechzeiten:

Mo-Fr: 8:00-12:00 Uhr
Dienstag: 15:00-18:30
Donnerstag: 15:00-18:30 Uhr
Termine nach Vereinbarung

033841-30141

info@hausarzt-badbelzig.de

ANMELDUNG & EINVERSTÄNDISERKLÄRUNGEN

Patient		Versicherter	
Name/Vorname		Name/Vorname	
Geburtsdatum		Geburtsdatum	
PLZ/Ort		PLZ/Ort	
Straße/Nr.		Straße/Nr.	
Telefon (privat)	Telefon (gesch.)	Telefon (privat)	Telefon (gesch.)
Krankenkasse		Versicherungsnummer	
<input type="radio"/> freiwillig versichert <input type="radio"/> pflichtversichert		Telefon	
Art der Versicherung			
Hausarzt: Name/Kontakt (Telefon)			
Liegen oder lagen Krankheiten vor, an:			
Herz	<input type="radio"/> Ja <input type="radio"/> Nein	Blutdruck	<input type="radio"/> Ja <input type="radio"/> Nein
Blutgerinnung	<input type="radio"/> Ja <input type="radio"/> Nein	Lunge (Asthma u.a.)	<input type="radio"/> Ja <input type="radio"/> Nein
Leber (Gelbsucht u.a.)	<input type="radio"/> Ja <input type="radio"/> Nein	Niere	<input type="radio"/> Ja <input type="radio"/> Nein
Welche Medikamente nehmen Sie			

Seite 1 von 6

Anamnese
Nordic Walking

Name:	Vorname:
Alter:	Größe:
Tel:	E-Mail:

Haben Sie Erfahrung im Nordic Walking?
☐ ja ☐ nein
Und wenn ja, welche?

Was bewegt Sie zum Nordic Walking und was sind Ihre Ziele?
☐ Gewicht abnehmen ☐ Gewicht halten
☐ Muskelaufbau ☐ Verbesserung der Kondition
☐ Gesundheitsverbesserung ☐ Schmerzreduzierung
☐ sonstige Anmerkung

Sind Sie sportlich aktiv?
☐ ja ☐ nein
falls ja, was tun Sie, bitte beschreiben Sie Ihr Sportprogramm: Art, Häufigkeit, Dauer, Intensität

Besteht eine Schwangerschaft?
☐ ja ☐ nein

Gibt es gesundheitliche Einschränkungen am Bewegungsapparat?
☐ ja ☐ nein
falls ja, bitte kreuzen Sie an:

Anamnese Nordic Walking: Seite 1 von 2

Anamnese
YOGA

Name:	Vorname:
Alter:	Beruf:
Tel:	E-Mail:

Haben Sie Erfahrung mit Yoga und wenn „ja“ welche?
☐ ja ☐ nein

Haben Sie Beschwerden am Bewegungsapparat?
☐ ja ☐ nein
Falls ja, bitte kreuzen Sie an?
☐ Wirbelsäule (HWS, BWS, LWS) ☐ Ellenbogen ☐ Handgelenk
☐ Schulter/Nackenprobleme ☐ Knie ☐ Sprunggelenk
☐ Hüfte

Sind Sie schon einmal operiert worden?
☐ ja ☐ nein
Falls ja, welche und wann?

Sind andere gesundheitlichen Erkrankungen bekannt?
☐ ja ☐ nein
Falls ja, bitte kreuzen Sie an!

hausärztlich-
internistische Praxis
Brücker Landstraße 3

Akutsprechstunde: tägl. 8-10 Uhr ☎ 033841-30141

www.hausarzt-badbelzig.de

Dr. med. Eva-Maria Schellack-Köhne
Hausärztin & Internistin
Praxis für Schmerztherapie, Chiropraktik, Palliativpflege

Dr. med. Katharina Köhne
Hausärztin & Internistin
Praxis für Schmerztherapie, Chiropraktik, Palliativpflege

Dr. med. Christian Köhne
Hausarzt für Schmerztherapie, Chiropraktik, Palliativpflege

Allgemeine Sprechzeiten:

Mo-Fr: 8:00-12:00 Uhr
Dienstag: 15:00-18:30
Donnerstag: 15:00-18:30 Uhr

Akut-Sprechstunde:

Mo-Fr: 8:00-9:00 Uhr
Auch ohne Termin

Impfungen:

Mo-Fr: 10:00-12:00 Uhr
Bei Impfwunsch stellen Sie sich bitte einfach vor



Akupunktur, x.png

Akupunktur, y.png

EKG.png

Icon, Anmeldung.png

Infektionserkrankungen.png

Labor01.png

Labor02.png

Physiotherapie.png

Schmerzmittel.png

Sonografie.png

Sportraum.png

Spektrumanalyse.png

Spektrumanalyse02.png

Spektrumanalyse03.png

Spektrumanalyse04.png

Spektrumanalyse05.png

Ultraschall.png

Vakuumentzug.png

hausärztlich-internistische Praxis
Brücker Landstraße 3

CHIROTHERAPIE

Mit der Chiropaktik liebe ich wirklich meine Berufung, weil die Methode schnell und effektiv Menschen helfen kann

Harmonie und Gleichgewicht im Nervensystem wiederherzustellen.

Seit 2009 habe ich in Berlin und im Fläming rund 15.000 Behandlungen gegeben. Diese ständig wachsende Erfahrung möchte ich hier in der Praxis mit Ihnen teilen. Meine Schwerpunkte sind Chiropaktik, osteopathische Techniken und Anti-Stress-Therapie. Das Anliegen meiner Arbeit ist es, den Menschen dabei zu begleiten, spürbar sein Stresslevel zu reduzieren und somit seine Selbstheilungskräfte wieder zu aktivieren. Blockaden in der Wirbelsäule, die man Subluxationen nennt, können nicht nur zu Schmerzen und Verspannungen führen, sondern auch nervlichen Störungen. Diese Störungen senden permanent Fehlinformationen ans Gehirn und führen zu Fehlhaltungen und Abnutzungserscheinungen.

Mein Grundverständnis von Gesundheit ist, dass Körper, Geist und Seele untrennbar miteinander verbunden sind. Jeder Körper hat eine ureigene Intelligenz inne, die ihn gesund hält. Meine Sicht auf Chiropaktik ist es, den Körper daran zu erinnern von innen heraus seine eigenen Kräfte zu aktivieren.

Über 90 % der heutigen Krankheiten sind am tiefsten Punkt eine Folge von Stress. Durch die Kombination von vitalistischer Chiropaktik und osteopathischen Techniken kann man buchstäblich den Stress aus dem Körper ziehen und ihn somit etwas mehr in die Selbstheilung begleiten. Diese kann nur stattfinden, wenn sich das Stresslevel, dem wir heutzutage ausgesetzt sind, signifikant senkt.

Meine Methoden sind die

- vitalistische Chiropaktik
- osteopathische Techniken
- Akupunkturmassage nach Perzel
- Körperpsychotherapie
- Systemische Familienaufstellung
- Coaching

hausärztlich-internistische Praxis
Brücker Landstraße 3

SCHRÖPFTHERAPIE & SCHRÖPEMASSAGE

Kleines Glas mit großer Wirkung. Lange Zeit ist diese Heilmethode, die zu den ältesten Therapieformen der Welt gehört, in Vergessenheit geraten. Schröpfen kann für die Behandlung und Vorbeugung vieler Krankheiten genutzt werden. Richtig angewandt lockert es das Gewebe, löst Verspannungen der Muskulatur, wirkt schmerzlindernd, reguliert und stärkt das Immunsystem. Es regt zusätzlich den Blut- und Lymphfluss an. Ziel dieses Verfahrens ist es, das Abwehrsystem und das Heilbestreben des Organismus zu aktivieren, um Krankheitszustände aufzulösen.

Beim Schröpfen wird in sogenannten Schröpfgläser oder Schröpfköpfen ein Unterdruck erzeugt und auf bestimmte Stellen der Haut platziert. Diesen Unterdruck erzeugt man durch Erhitzen (Feuerschröpfen) oder mittels Vakuumpumpe. Durch den Unterdruck wird die Haut angesogen und das Glas sitzt fest. Dieses Vakuum sorgt dafür, dass sich die Blutgefäße weiten und die geschöpfte Stelle stärker durchblutet wird. In den meisten Fällen wird im Bereich des Rückens geschöpft, hier befinden sich oft schmerzhafte Verklebungen. Heute kennt man die Verbundenheit bestimmter Hautstellen mit inneren Organen (sog. Head-Zonen). Der Rücken ist in verschiedene Segmente bzw. Schröpfzonen eingeteilt. Dadurch wirkt das Schröpfen nicht nur lokal, sondern auch segmental (Segmenttherapie) und über Reflexe auch auf innere Organe.

Ich setze vor allem das Schröpfen gerne bei schmerzhaften Störungen des Bewegungsapparates wie zum Beispiel:

- akuten und chronischen Rückenschmerzen
- Muskelverspannungen oder Schmerzen im Schulter- und Nackenbereich
- akuten oder chronischen Gelenkbeschwerden (Arthritis und Arthrose) ein.

Es wird zwischen dem trockenen Schröpfen, dem blutigen Schröpfen und der Schröpfmassage unterschieden.

hausärztlich-internistische Praxis
Brücker Landstraße 3

NORDIC WALKING

Ist man mit den Stöcken unterwegs, hört man oft: „Du hast deine Ski vergessen.“ Ich nicke freundlich und wacke weiter. Aber ganz unrecht haben die Leute nicht, denn der geschichtliche Ursprung des Nordic Walkings liegt bereits in den 50' er Jahren im Sommertraining für Skilangläufer, die das Laufen mit Stöcken zur Aufrechterhaltung der Leistungsfähigkeit in den Sommermonaten nutzten.

Die heutige Form des Nordic Walkings, kommt von zwei finnischen Studenten im Jahr 1992. Es dauerte einige Zeit und 1997 wurden die ersten Nordic Walking Stöcke hergestellt und die Sportart weltweit vermarktet. 2010 gab es bereits 3 Mio. Nordic Walker in Deutschland.

Als ich vor Jahren mit dem Nordic Walking anfang, hatte ich mir wenig Gedanken über diese Sportart gemacht. Stöcke in die Hand, vorne greifen, abstoßen und hinten wieder öffnen. Ganz einfach. Im Rahmen der Schmerztherapie absolvierte ich die Trainerausbildung. Ich musste das Nordic Walken neu erlernen. Falsche Technik, zu verspannt in den Schultern und ... und ... und. Ganz so einfach ist es nämlich nicht, wie ich und viele andere auch dachten. Nichts mit „alte Leute Sport“.

Nordic Walking ist ein Ganzkörpertraining. 90 % unserer rund 700 Muskeln werden bei guter Technik beansprucht. Daher ist wichtig, sich mit der korrekten Ausführung zu beschäftigen, um das volle Trainingspotenzial auszuschöpfen. Auch Fehl- und Überlastungen werden durch korrekte Technik gemindert. Der Stöckeneinsatz bezieht Arme, Schultern und den Oberkörper in den Bewegungsablauf ein. Somit werden auch Rücken-, Schulter- und Oberarmmuskulatur trainiert.

Es gibt zahlreiche positive Effekte des Nordic Walkings, dazu gehören:

- Förderung der Herz- Kreislauffunktion
- Stärkung Koordinativer Fähigkeiten des Gehirns
- Stressabbau
- Verbesserung der Körperhaltung
- Förderung sozialer Kontakte

Meine Intention ist Spaß und Freude an der Bewegung in der Natur. Gemeinsam erarbeiten wir uns die richtige Technik, damit Sie die zahlreichen positiven Effekte des Nordic Walkings spüren können. Ich freue mich auf unseren gemeinsamen Weg!

Auf geht's

hausärztlich-internistische Praxis
Brücker Landstraße 3

SCHMERZTHERAPIE

hausärztlich-internistische Praxis
Brücker Landstraße 3

YOGA

Aussagen, die ich oft höre, wenn es um Yoga geht. Nicht einer dieser Aussagen ist so richtig! Yoga kann jeder praktizieren. Bist du nicht beweglich, dann hilft dir Yoga beweglicher zu werden. Das Gute, du musst nicht mit den Händen den Boden berühren können und dich nicht verbiegen. Ich liebe Yoga, weil es wirkt. Yoga stammt aus Indien und ist ein altes ganzheitliches Übungssystem. Es hilft Körper, Geist und Seele ins Gleichgewicht zu bringen und kann als „Einheit“, „Verbindung“ oder „Harmonie“ übersetzt werden. Yoga lehrt dich, DICH besser kennenzulernen und sensibler auf die Signale deines Körpers zu hören. Yoga kann so vieles sein. Bewegung, Atmung, Flows, Dehnen, Achtsamkeit, Entspannung, Ruhe und Zeit für DICH. Alles kann, Nichts muss! Die Asanas (Haltungen im Yoga) stützt und dehnt den Körper. Die Haltungen können dafür sorgen, Verspannungen und Haltungsfehler zu lösen. Es gibt zahlreiche positive Wirkungen des Yogas: Verbesserung der Gesundheit, tiefere Atmung und mehr Energie, Kräftigung des Herzens, Stärkung des Rückens, Stressreduktion, Verbesserung des Schlafes, Erhöhung des Selbstbewusstseins, sowie Steigerung von Fokus und Klarheit. Es ist nicht nur das Üben auf der Matte, nein Yoga ist so viel mehr. Das ständige „angeknipst“ sein, das Grübeln, der hektische Alltag und die Anforderungen an uns, führen oft dazu, dass

hausärztlich-internistische Praxis
Brücker Landstraße 3

FLÄMINGER MITMACH-KONFERENZ

hausärztlich-internistische Praxis
Brücker Landstraße 3

FLÄMINGER MITMACH-KONFERENZ

hausärztlich-internistische Praxis
Brücker Landstraße 3

FLÄMINGER MITMACH-KONFERENZ

hausärztlich-internistische Praxis
Brücker Landstraße 3

FLÄMINGER MITMACH-KONFERENZ

hausärztlich-internistische Praxis
Brücker Landstraße 3

FLÄMINGER MITMACH-KONFERENZ

hausärztlich-internistische Praxis
Brücker Landstraße 3

FLÄMINGER MITMACH-KONFERENZ

hausärztlich-internistische Praxis
Brücker Landstraße 3

FLÄMINGER MITMACH-KONFERENZ

hausärztlich-internistische Praxis
Brücker Landstraße 3

FLÄMINGER MITMACH-KONFERENZ



16 Kulturelle Ankerpunkte in Brandenburg

Das Ministerium für Wissenschaft, Forschung und Kultur des Landes Brandenburg fördert in jedem Landkreis Brandenburg mindestens einen Ankerpunkt, um so die Entwicklung im ländlichen Raum zu stärken.

In Potsdam-Mittelmark soll der Ankerpunkt Hoher Fläming lokale Formate fördern, die verschiedenen Akteure vernetzen und gemeinsam mit ihnen Lösungen für die Herausforderungen der Region entwickeln. Träger des Ankerpunkts Hoher Fläming ist der Naturparkverein Hoher Fläming in Zusammenarbeit mit dem Coconat in Klein Glien.



Netzwerk-Koordination und Kontakt: Wolf-Christan Hingst
koordination@ankerpunkt-hoherflaeming.de

Impressum:
Herausgeber: Naturparkverein Hoher Fläming e.V.,
OT Raben, Brennerweg 45,
14823 Rabenstein/Fläming

Träger:



Foto: Yvonne Naundorf, Andreas Pötsch

Gestaltung: Werkstatt für Kommunikation & Gestaltung Nov/2024
Klimaneutral gedruckt auf Recyclingpapier



Wir unterstützen die vorhandenen Netzwerke der vielfältigen Akteure sowie die Kommunikation und Kooperation zwischen ihnen. So können wir Synergien erkennen und gemeinsame Lösungen entwickeln.



Die jährliche Kreativsausage ist das Leuchtturm-Projekt des ANKERPUNKTES. Die 4 Netzwerke stellen dort Ergebnisse vor und bereichern das vielfältige Programm mit Workshops, Vorträgen und Aktionen.



Für einen würdevollen letzten Weg: Gemeinsam, statt einsam

Auch bei einer schweren, lebenslimitierenden Erkrankung ist es für Patientinnen und Patienten von großer Bedeutung, ihre letzten Lebensmomente in ihrer vertrauten Umgebung zu verbringen und dort bis zum Tod betreut zu werden.

Unser engagiertes Palliativ-Team setzt sich intensiv dafür ein, Schwerkranken und Sterbenden ein möglichst schmerzfreies, menschenwürdiges und selbstbestimmtes Leben bis zum Ende zu ermöglichen – sowohl in

der häuslichen Umgebung als auch in den erforderlichen Pflegeeinrichtungen.

Wir erlauben Sie und Ihre Angehörigen und übernehmen gemeinsame Entscheidungen mit Ihnen. Hausarzt, einem betreuenden Krankenhaus und selbstverständlich unserem Team.

Unser engagiertes Palliativ-Team setzt sich intensiv dafür ein, Schwerkranken und Sterbenden ein möglichst schmerzfreies, menschenwürdiges und selbstbestimmtes Leben bis zum Ende zu ermöglichen – sowohl in der häuslichen Umgebung als auch in den erforderlichen Pflegeeinrichtungen.

Wir erlauben Sie und Ihre Angehörigen und übernehmen gemeinsame Entscheidungen mit Ihnen. Hausarzt, einem betreuenden Krankenhaus und selbstverständlich unserem Team.

Unser engagiertes Palliativ-Team setzt sich intensiv dafür ein, Schwerkranken und Sterbenden ein möglichst schmerzfreies, menschenwürdiges und selbstbestimmtes Leben bis zum Ende zu ermöglichen – sowohl in der häuslichen Umgebung als auch in den erforderlichen Pflegeeinrichtungen.

Wir erlauben Sie und Ihre Angehörigen und übernehmen gemeinsame Entscheidungen mit Ihnen. Hausarzt, einem betreuenden Krankenhaus und selbstverständlich unserem Team.

Unser engagiertes Palliativ-Team setzt sich intensiv dafür ein, Schwerkranken und Sterbenden ein möglichst schmerzfreies, menschenwürdiges und selbstbestimmtes Leben bis zum Ende zu ermöglichen – sowohl in der häuslichen Umgebung als auch in den erforderlichen Pflegeeinrichtungen.

Wir erlauben Sie und Ihre Angehörigen und übernehmen gemeinsame Entscheidungen mit Ihnen. Hausarzt, einem betreuenden Krankenhaus und selbstverständlich unserem Team.

Unser engagiertes Palliativ-Team setzt sich intensiv dafür ein, Schwerkranken und Sterbenden ein möglichst schmerzfreies, menschenwürdiges und selbstbestimmtes Leben bis zum Ende zu ermöglichen – sowohl in der häuslichen Umgebung als auch in den erforderlichen Pflegeeinrichtungen.

Wir erlauben Sie und Ihre Angehörigen und übernehmen gemeinsame Entscheidungen mit Ihnen. Hausarzt, einem betreuenden Krankenhaus und selbstverständlich unserem Team.

Unser engagiertes Palliativ-Team setzt sich intensiv dafür ein, Schwerkranken und Sterbenden ein möglichst schmerzfreies, menschenwürdiges und selbstbestimmtes Leben bis zum Ende zu ermöglichen – sowohl in der häuslichen Umgebung als auch in den erforderlichen Pflegeeinrichtungen.

Wir erlauben Sie und Ihre Angehörigen und übernehmen gemeinsame Entscheidungen mit Ihnen. Hausarzt, einem betreuenden Krankenhaus und selbstverständlich unserem Team.

Unser engagiertes Palliativ-Team setzt sich intensiv dafür ein, Schwerkranken und Sterbenden ein möglichst schmerzfreies, menschenwürdiges und selbstbestimmtes Leben bis zum Ende zu ermöglichen – sowohl in der häuslichen Umgebung als auch in den erforderlichen Pflegeeinrichtungen.

Wir erlauben Sie und Ihre Angehörigen und übernehmen gemeinsame Entscheidungen mit Ihnen. Hausarzt, einem betreuenden Krankenhaus und selbstverständlich unserem Team.

Unser engagiertes Palliativ-Team setzt sich intensiv dafür ein, Schwerkranken und Sterbenden ein möglichst schmerzfreies, menschenwürdiges und selbstbestimmtes Leben bis zum Ende zu ermöglichen – sowohl in der häuslichen Umgebung als auch in den erforderlichen Pflegeeinrichtungen.

Wir erlauben Sie und Ihre Angehörigen und übernehmen gemeinsame Entscheidungen mit Ihnen. Hausarzt, einem betreuenden Krankenhaus und selbstverständlich unserem Team.



Vorderseite

Rückseite



Vorderseite

Rückseite

INEUM 
choose the right way



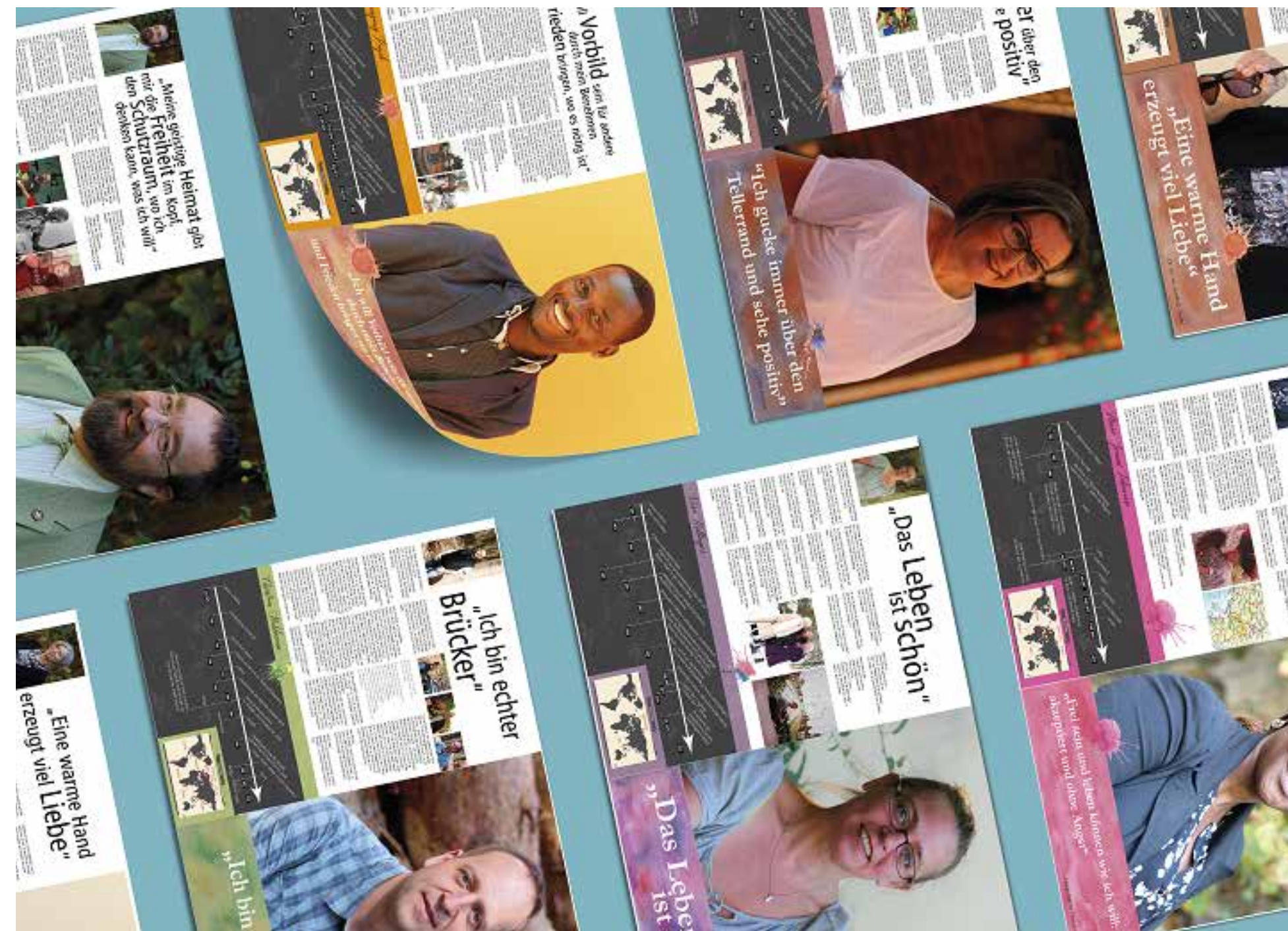
FLYER & PLAKATE



30. Juni 2017
WALDCAMPUS EBERSWALDE
Geheimnisse der
Waldforschung entdecken:
17:00 -23:00 Uhr
Eintritt frei!

1. Lange Nacht der
**WALD-
WISSEN-
SCHAFTEN**

anschließend: Willkommen
zur **Studenten-
party** auf dem Waldcampus



“Super Team schicket Outfit!”

Wir bieten abwechslungsreiche Jobs, modernste Technik, ein familienfreundliches Arbeitsumfeld und ein klasse Team! Sei dabei!

WIR KOMMEN RUM

“unsere Hotwheels”

Um die 50 Einsatzfahrzeuge stehen für die Entsorgungssicherheit in Potsdam-Mittelmark ein: Bioabfallsammelfahrzeuge, Ladebordwand, Seitenlader-Sammelfahrzeuge, Lotos-Abfallsammelfahrzeuge und Sperrmüllsammelfahrzeuge.

WIR KOMMEN RUM

“wir laufen uns schon mal warm”

Und was macht's? Du! Entsorgungssicherheit in Potsdam-Mittelmark braucht kluge Köpfe. Hast Du Lust, dabei zu sein? Dann lauf bei uns mit!

WIR KOMMEN RUM

“Hand druff!”

Wir sind für Euch da! Seit 1992 sorgen wir zuverlässig für die Entsorgung Eurer Abfälle. Auf unseren Wertstoffhöfen und 2.592,04 qm Fläche im Landkreis Potsdam-Mittelmark.

WIR KOMMEN RUM

“ick kann mir jarnich entscheiden”

Das muss bei uns auch niemand alleine. Über die passende Behälteranzahl oder -größe berät Euch gerne und zuverlässig unser Kundenänderungsdienst.

WIR KOMMEN RUM

“kein Weg ist uns zu weit”

Unser Service gilt für alle etwa 90.000 Haushalte auf allen 2.592,04 qm im Landkreis Potsdam-Mittelmark. „Hand druff!“

WIR KOMMEN RUM

“letzter Tango auf'm Wertstoffhof”

Wir kümmern uns mit Herzblut um Euren Sperrmüll. Für Eure sperrigen Abfälle oder Wertstoffe haben wir stets den richtigen Entsorgungsweg parat. „Hand druff!“

WIR KOMMEN RUM

“ein Unternehmen zum Jernhaben”

Wir bieten abwechslungsreiche Jobs, ein tolles Team und gute Verdienstmöglichkeiten! Stellenangebote und Ausbildungsplätze findet ihr auf unserer Website. Schaut einfach mal vorbei!

WIR KOMMEN RUM

“Wow... ..wie cool ist das denn!”

Modernste Technik in der Abfallwirtschaft ist für uns eine Selbstverständlichkeit und begeistert nicht nur die Kleinen.

WIR KOMMEN RUM

“Und? Wat is' mit DIR?”

Wir bieten abwechslungsreiche Jobs, modernste Technik, ein familienfreundliches Arbeitsumfeld und ein klasse Team! Sei dabei!

WIR KOMMEN RUM

Deine Chance

- Du hast einen Migrationshintergrund und möchtest dich im Fläming niederlassen?
- Du möchtest eine berufliche Orientierung und Unterstützung bei alltäglichen Problemen?
- Du willst eine echte Berufsperspektive erhalten und gleichzeitig den lokalen Arbeitsmarkt kennenlernen?

Kontakt:

Du hast einen Migrationshintergrund und möchtest Dich beruflich im Fläming niederlassen?

Bewirb Dich jetzt!

Melde Dich bei Christine Sijtskin (Coach)

☎ 0163 3887104
sijtskin@saamev.de
info@saamev.de





**SOZIALE
ARBEIT**
MITTELMARK e.V.

Unser Coaching ist auf Menschen mit einem Migrationshintergrund abgestimmt, die persönliche Unterstützung bei der regionalen Jobsuche benötigen.




FLÄMING - Deine Chance

Start 2021



Individuelles Karriere-Coaching für Flüchtlinge und Migranten

www.website.de

Gemeinsam schaffen wir Perspektiven

Das solltest du wissen

Deine Mitarbeit zählt

Für die Zusammenarbeit solltest du folgendes mitbringen oder bereit sein, daran zu arbeiten:

- Motivation und Interesse daran im Fläming zu arbeiten
- Zielstrebigkeit und Verlässlichkeit
- Deutschkenntnisse (min. B1)
- Arbeitsentlohn

Kosten:

Für dich entstehen keine Kosten. Deine Mitarbeit wird nicht vergütet.

Ansprechpartner:

Das Coaching dauert etwa 3 Monate, zusätzlich belegen wir eine individuelle Nachbetreuung an. Das Projekt hat eine Laufzeit von insgesamt 2 Jahren.

Die Bewerbung ist jederzeit möglich!

Dauer:

Wende dich bei Christina Sponholz (CScholz) frei-
erläufst du ab du an dem
Projekt teilnehmen
kannst. Wende dich auch,
genau an deinen
Sozialarbeiter. Wir stehen
dir mit Rat und Tat zur Seite.

Das Projekt Fläming deine Chance vom Verein
Soziale Arbeit Mittelmark e.V. entwickelt ein
innovatives Format der beruflichen Integration
von ZuwanderInnen in der Region höher
Rheinig.




Unterstützt durch:



EUROPEISCHE UNION
Europäischer Sozialfonds



LAND BRANDENBURG
Ministerium für Wirtschaft,
Arbeit und Energie

FLÄMING - *Deine Chance*

Gemeinsam schaffen wir Perspektiven

Start 2021

Du hast einen Migrations-
hintergrund und möchtest Dich
beruflich im Fläming niederlassen?

Bewirb Dich jetzt!

Melde Dich bei Christine Sinjatkin

☎ 0163 3887104
✉ sinjatkin@samev.de
✉ info@samev.de

oder wende Dich an Deinen
Sozialarbeiter.

 Soziale Arbeit
Mittelmark e.V.

www.platzhalterseite.de

**SOZIALE
ARBEIT**
MITTELMARK e.V.

EUROPAISCHE UNION
Europäischer Sozialfonds


LAND
BRANDENBURG
Ministerium für Wirtschaft,
Arbeit und Energie

DIE LORELEY

Femme fatale oder Femme fragile?

Barrierefreiheit

[illegible]

Sichtachse

Die Skulptur steht an der dominanten westlichen Achse: Strahlengang – gläsernes Fels – Felsdurchbruch und bildet deren Schlusspunkt. Die architektonischen Gestaltungselemente sind gebündelt in einer Vertikale. Auf dem Plateau wird den Hauptfiguren so genügend Raum gegeben: spektakuläre Aussicht und Natur.



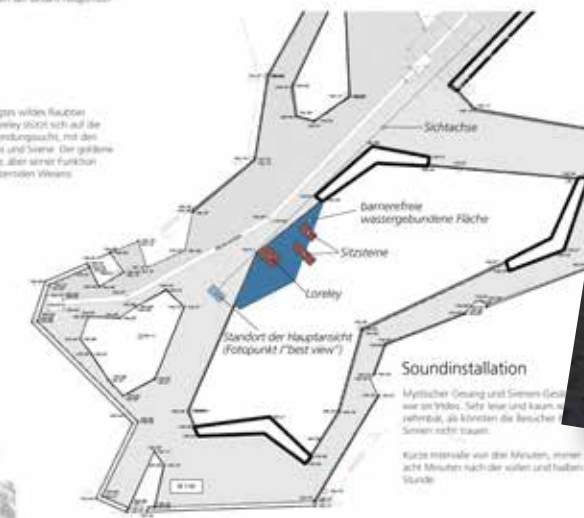
Fotomotiv

Der im Logarithmus eingetragene Wert ist ein Maß für die Intensität der Hauptstrahlung, die auch auf dem gegenüberliegenden Rand des Bildes zu sehen ist. Die stärkste Intensität des glühenden Festkörpers tritt am besten Randpunkt des Strahlungskegels im Inneren und die Bräunlichkeit im Vordergrund in ein festes Muster ein. Dieser Punkt ermöglicht Fotoaufnahmen zur Beschauung von: Sogar größere, tieferer Zungen können von stark gut identifiziert werden, sowie die eingefriedigte Vegetation zu bestimmen. Das Gefälle von etwa 30 cm an dieser Stelle sowie die beiden kuppelförmigen Hängen (Süd- und Nordhang) sind ebenfalls zu sehen. Die Aufnahme zeigt auch die beiden Hänge des Draußenbogens gibt in mehreren Längsrichtung aber für Solches, die Fotoaufnahmen der beiden Hauptberge, die glühenden Festkörpers mit der Bräunlichkeit, ermöglichen.

Besucherinnen und Besucher werden bei der Kunstwerke, dann im Laufe der Zeit glänzt der Kamm unter ihren Besichtigungen glänzen. So erwacht der Brause ein eigenes, neues Sagen-Element, dadurch die Besucher aktiv gestaltet und weniger aktiv wird.

Symbole der Stärke, des Unheils
und Machtmissbrauchs

Schlängelmännliche Haare, die im Wind zucken, erinnern an ein ungetändeltes wildes Raubtier, das Schlinge ablegt eines Anwes. Schönheit bedeutet auch Lähme. Die Loreley sticht sich auf die traditionelle Allegorie des Mythos. Die verzerrte Schalllinie steht für Verschwendungsgaucht, mit der Symbolen von tödlicher Gefahr und zerstörerischer Macht geschmeckt: Fiedelhaus und Sirene. Der gelbe Karmis, das internationale Erkennungszeichen der Loreley - ist zwar schlaue, aber seiner Funktion beraubt. Sie verachtet bewusst auf eine eigene Aufbruchreise ins beschauliche Leben.



Kreuzotter

Die Schlange ist das Symbol für Weisheit, für Werden und Vergehen. Die im Naturspark heimische und unter Schutz stehende Kreuzotter verweist deutlich auf die Symbolik gefährlicher, ja tödlicher Verführung. Die Schlange der Versuchung wird von den mutigen Lärchen aber gebändigt. Gleichzeitg, blickt sie die schöne Kreuzotter als Anwalt, schmückt sich also offensichtlich mit werblicher Gefahr. Die Szene auf der Schutze verleiht die Symbolik des Unvollkommenen und tödlichen Weisens.



Das Geheimnis des roten Pinsels

In den Sozialen geführte, oft bunte Züge, vergleicht mit den Kometen der alten Kulturen und schließt die „Stirnlöcher“ der Männer vornden und Qualität verschiedener Längen. Auf humorvolle Art wird auf ein ernstes Thema hingewiesen und gleichzeitig die tiefste Liebe des Naturwissenschaftlers Linus Pauling zu christlichen Kulturen der Bronze- und Eisenzeit dargestellt. Beim nächsten Schöpfungsgeschichte wird sie wieder zum Preis zu sein.



Tastmodell als Begleitung des Kunstwerks

Zwischen femine fatale und femine fragile -



Die Legende des goldenen Kamms

Das Mythen Lötting, eine Kunst-Sage der Romantik, wird künstlerisch weiterentwickelt. Demgegenüber – so ist auf einer begehbaren Bronzeplatte mit Textmodell zu lesen – das drei Mal von rechts nach links über den Kamm schneidet, wird erfüllendes Löttingglück im folgenden Jahr verheißen:





Ritterburgen, Rummeln, Riesensteine

Die Naturparkausstellung

Ort: Naturparkzentrum Hoher Fläming,
Brennereiweg 45, 14823 Raben

Öffnungszeiten: Mo.-So. 9-17 Uhr (Nov.-Feb. 10-16 Uhr)
Info: Tel. 033848 60004 | www.flaeming.net

Naturpark Hoher Fläming






Naturparkzentrum Hoher Fläming
Brennereiweg 45, 14823 Rabenstein/Fläming OT Raben
Telefon: 033848 60004 | E-Mail: info@flaeming.net
Internet: www.flaeming.net

Öffnungszeiten
Täglich 9-17 Uhr
(Nov.-Feb. 10-16 Uhr)

Eintrittspreise
Erwachsene 3 €
Kindergarten 1 €
Kinder bis 3 Jahre frei

Ritterburgen, Rummeln, Riesensteine -
die Naturparkausstellung

Die Burglinie Hoher Fläming führt ganzjährig täglich vom Bahnhof Bad Belzig direkt zum Naturparkzentrum (die Haltestelle Raben liegt direkt vor der Tür). Es gibt die VBB-Tarif 12.5. Brandenburg Berlin-Ticket. Menschen, die ohne Auto nach Raben kommen, sollen übrigens simpligen Eintritt in die Ausstellung.

Wir freuen uns nach einem Besuch über eine Rückmeldung.



Naturpark Hoher Fläming






Beim Besuch der Naturparkausstellung „Ritterburgen, Rummeln, Riesensteine“ stellt es gleich zu Beginn Platz nehmen. Sollen Sie durchgängliche Rinn direkt auf die Landschaft, die Tier- und Pflanzenwelt und das Leben im Hoher Fläming ein.

Die Wanderung durch den Naturpark beginnt an der Info-Karte, die Ihnen, auf der die heutige Landschaft mit ihren walden Wäldern, vielen Dörfern und insgesamt vier Burgen entsteht werden kann. Vorher führt der Weg weiter durch die Landschaft und die Geschichte, über Felder, Wälder und Wälder, durch Buchen und das Rummeln schließlich in den Wald.

An verschiedenen Erlebnisstationen gibt es eine Menge zu entdecken, zu erleben, zu spielen und auszulassen. Es kann erkundet werden, warum der untere Name hier liegt in dem Fläming finden, wie verschiedene Wälder können oder wie sich seine Feindliche anfühlen. Es können Quellen zum Spucken und Bäche zum Trinken gebracht werden. In einem Spiel gibt es, ein Land bei der Wälderwelt der Artenvielfalt zu finden – gar nicht so einfach! Ein großer Spaß für Kinder ist die Selfie-Station vor der Burg Rabenstein. Hier kann man sich als Ritter oder Burgknecht verkleiden und mit einem Schreigehörnchen das Familienbild im Hintergrund. Im Wald bei Nacht können umherstreifen Tiere mit der Taschenlampe aufgefunden werden. Ein Forscherbuch lädt dazu ein, mal Lärche, Kiefer und Fichte zu entdecken, was spannend Fragen auf den Grund zu gehen.

Und für alle, die Lust haben, den Naturpark „entdecken“ zu können, gibt es eine Karte mit den Entdeckungstipps aus der Ausstellung zum Mitnehmen.

Die Stationen werden den Weg durch die Ausstellungsbereiche – auch für Menschen im Rollstuhl.

Grün und vielfältig DER WALD
Grün und vielfältig DER WALD

- Was gibt es alles im Wald?
- Was gibt es alles im Wald?
- Was gibt es alles im Wald?
- Was gibt es alles im Wald?
- Was gibt es alles im Wald?
- Was gibt es alles im Wald?



ENTDECKUNGEN IN DER ERWEITERTEN REALITÄT

Lorem ipsum dolor sit amet, consectetur adipiscing elit, sed diam nonummy nibh euismod tincidunt ut laoreet dolore magna aliquam erat volutpat. Ut wisi enim ad minim veniam, quis nostrud exerci tation ullamcorper zzril .

kunst wander weg XR



www.wandern-im-flaeming.de/kunstwanderweg/

Naturpark Hoher Fläming






ENTDECKUNGEN IN DER ERWEITERTEN REALITÄT

Lorem ipsum dolor sit amet, consectetur adipiscing elit, sed diam nonummy nibh euismod tincidunt ut.



kunst wander weg XR



kunst wander weg XR

ENTDECKUNGEN IN DER ERWEITERTEN REALITÄT

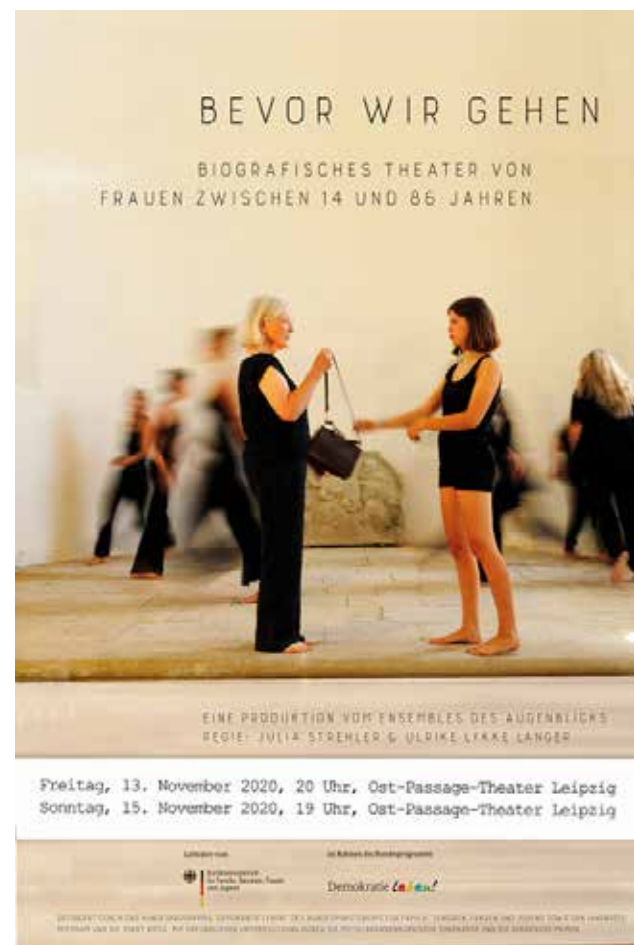
Im Hintergrund: Lorem ipsum dolor sit amet, consectetur adipiscing elit, sed diam nonummy nibh euismod tincidunt ut laoreet dolore magna aliquam erat volutpat. Ut wisi enim ad minim veniam, quis nostrud exerci tation ullamcorper zzril .

www.wandern-im-flaeming.de/kunstwanderweg/

Naturpark Hoher Fläming





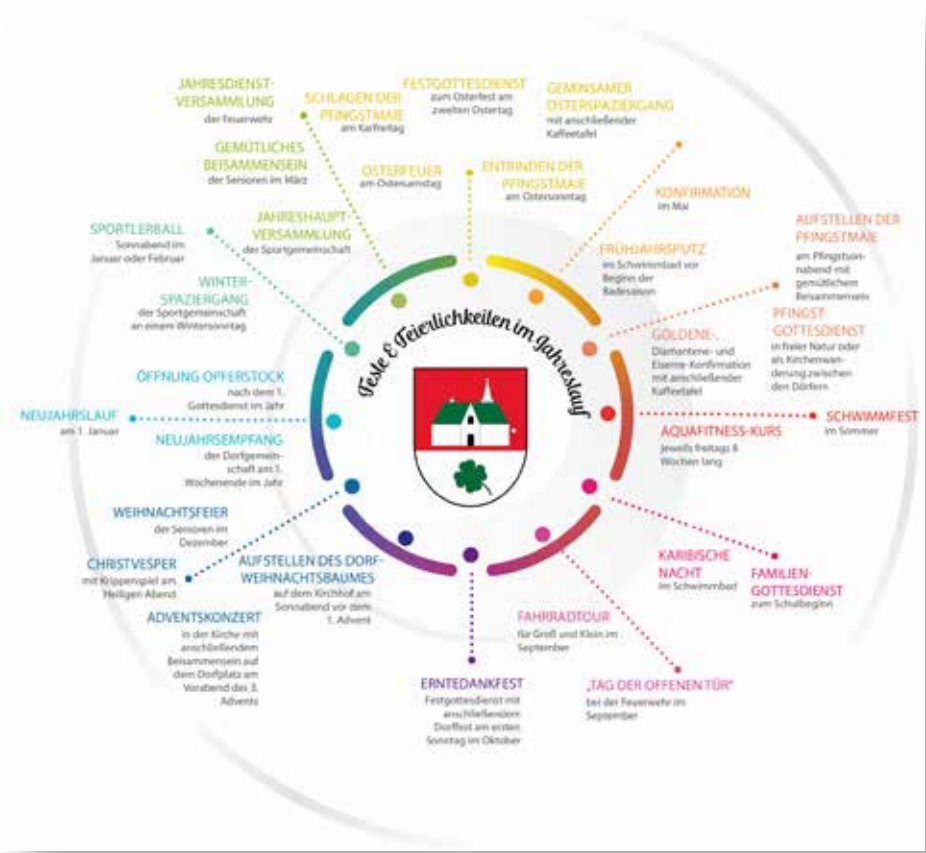


35

[illegible]



INFOGRAFIK & SACHTEXTE





Datenschnittstellen. Die Vermessung wird über die Benutzeroberfläche (User Interface = UI) gesteuert. Das Messtor und der Arbeitsplatz wird über ein lokales Netzwerk verbunden und steht im Austausch mit externen IT-Strukturen von MERCER. Eine 220V Stromzufuhr und Netzwerkanschluss müssen am Messtor und am Arbeitsplatz vom Gerätebetreiber als IT-Infrastruktur vorgehalten werden.

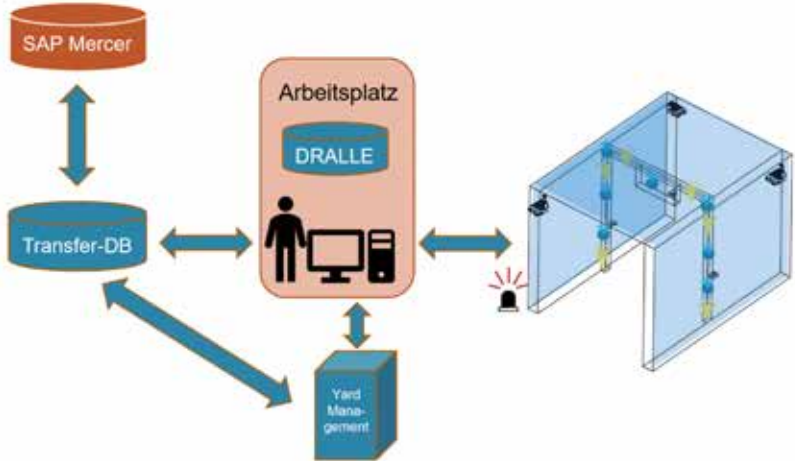
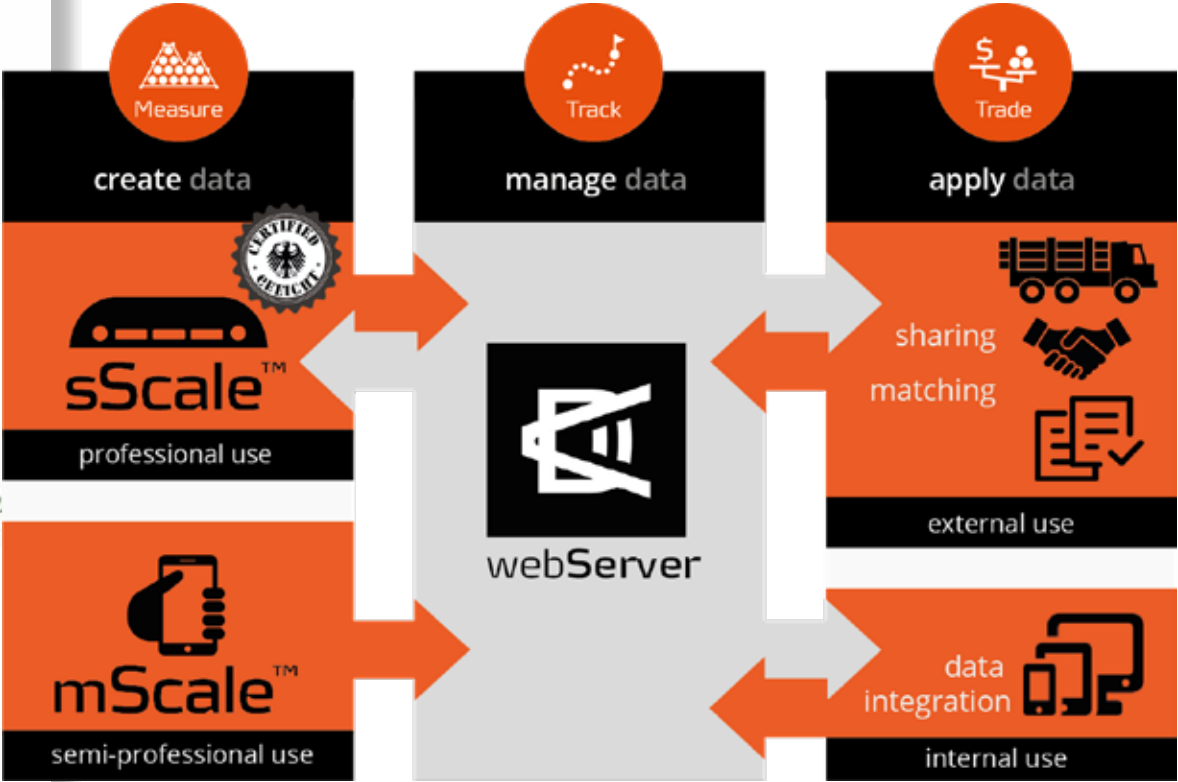
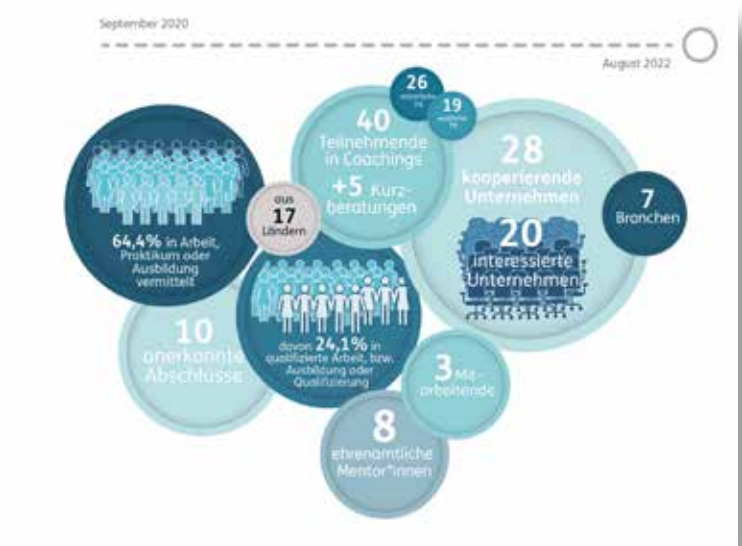
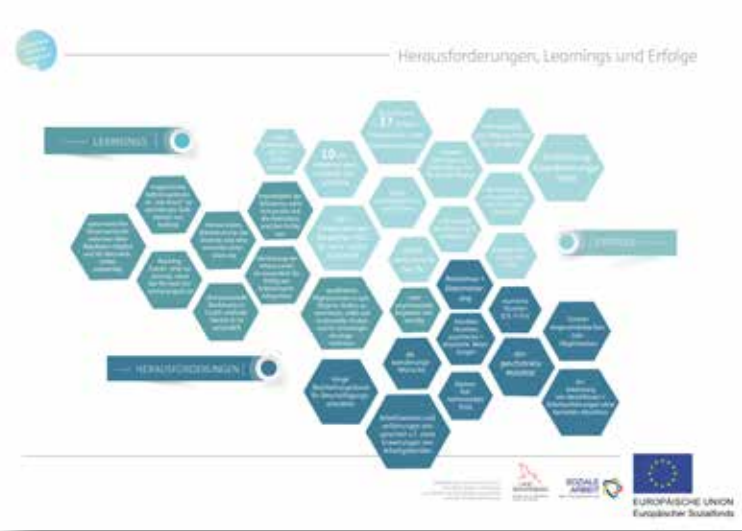
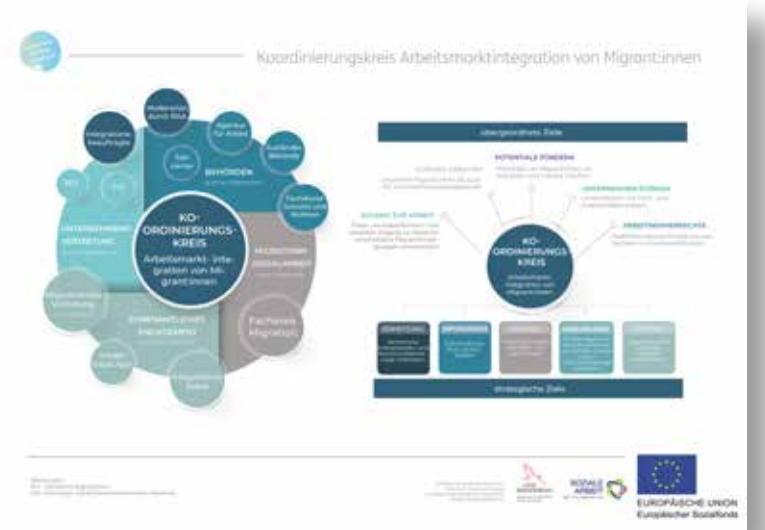
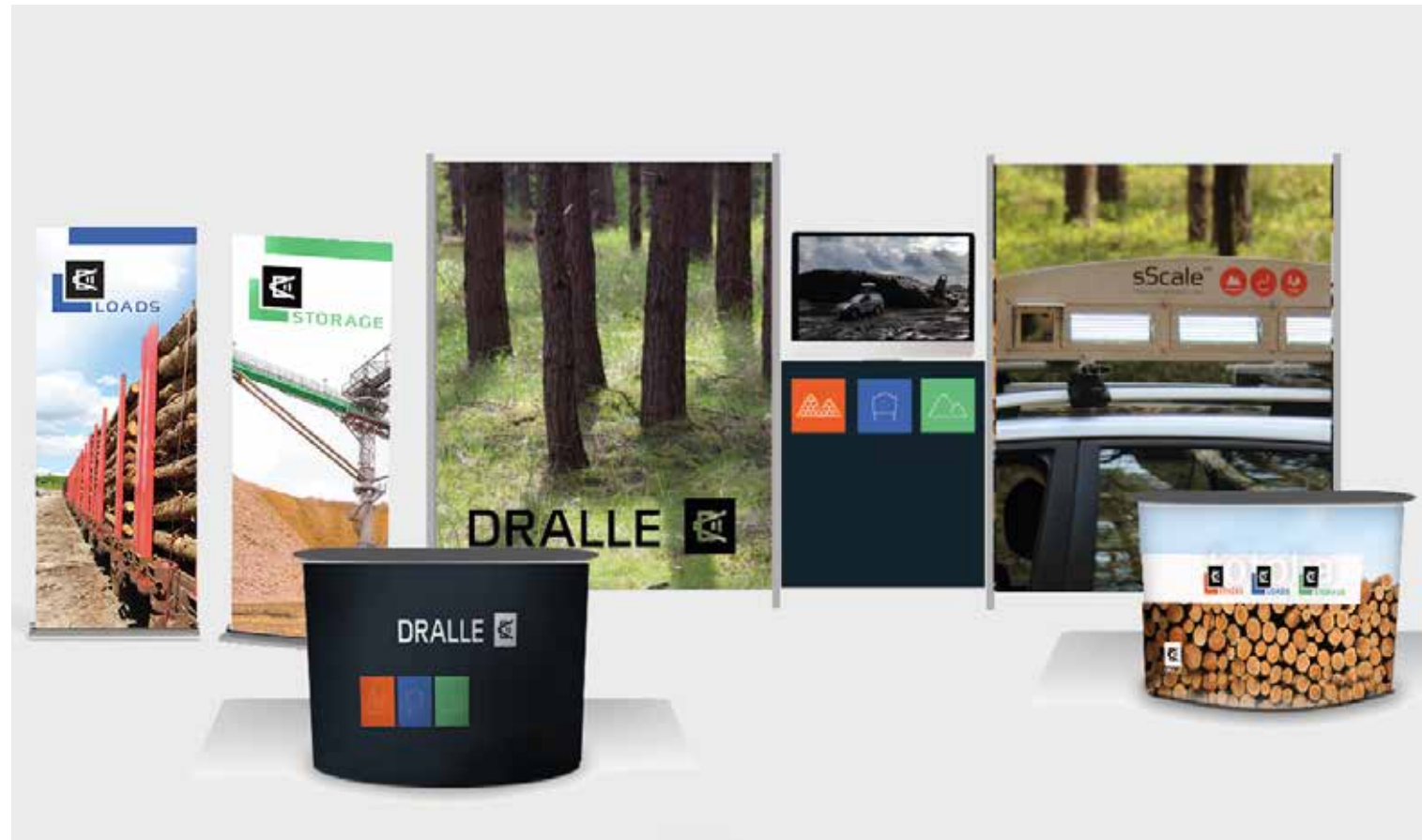


Abbildung 5: Schematische Darstellung des gesamten Messgerätes 3dScale mit Messtor, dem Benutzerarbeitsplatz und dem Datenaustausch zu externen IT-Strukturen über Netzwerkverbindungen.



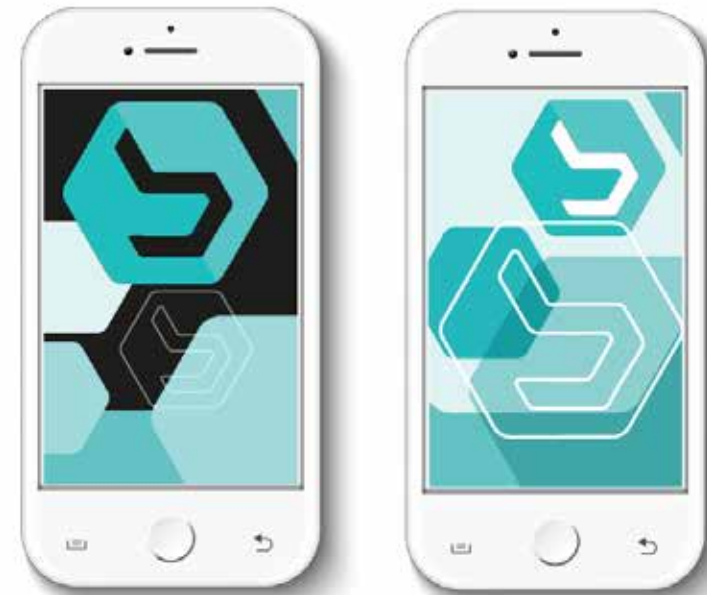


MESSE & SONDERDRUCKE









V_i

V_i



V_a

V_a

SCREENDESIGN



